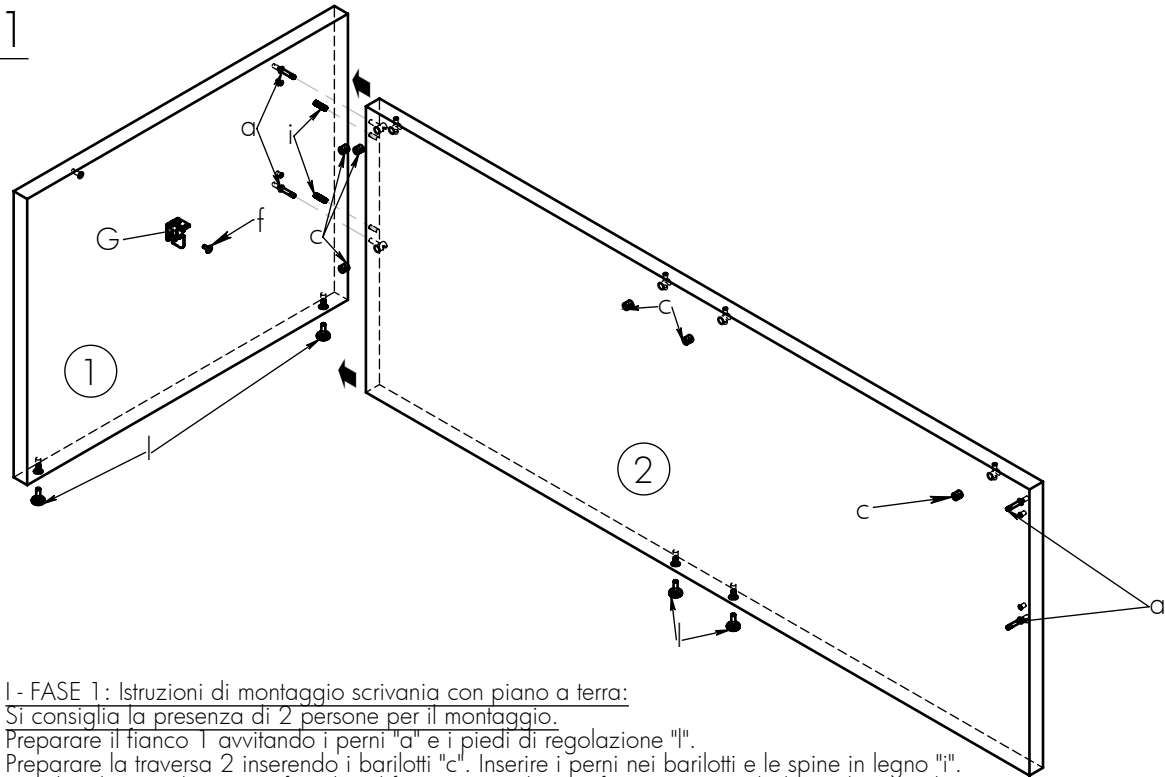
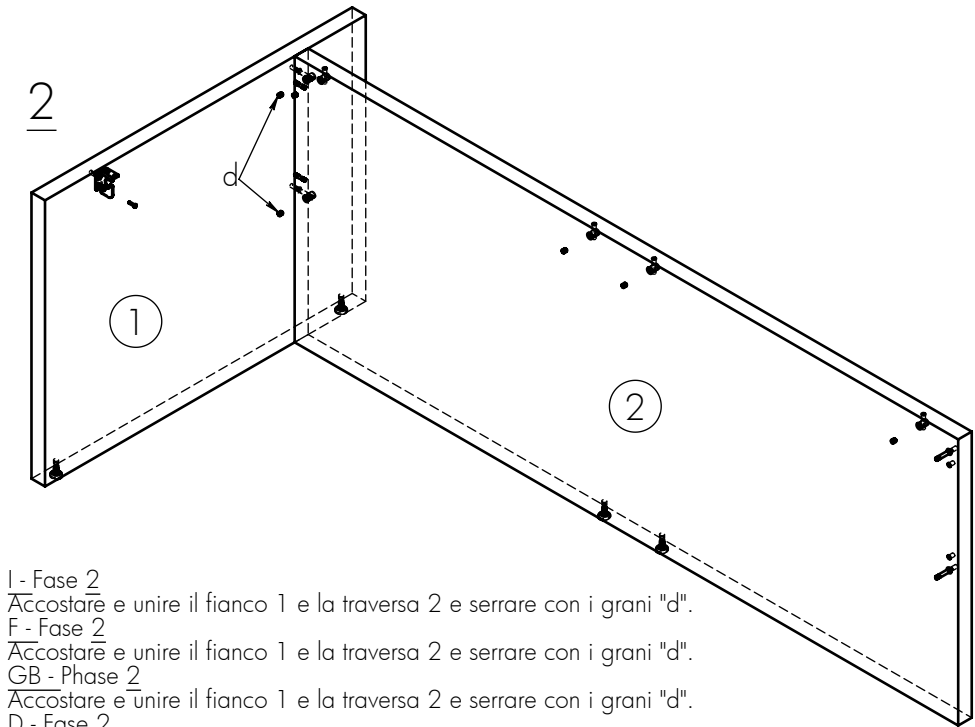


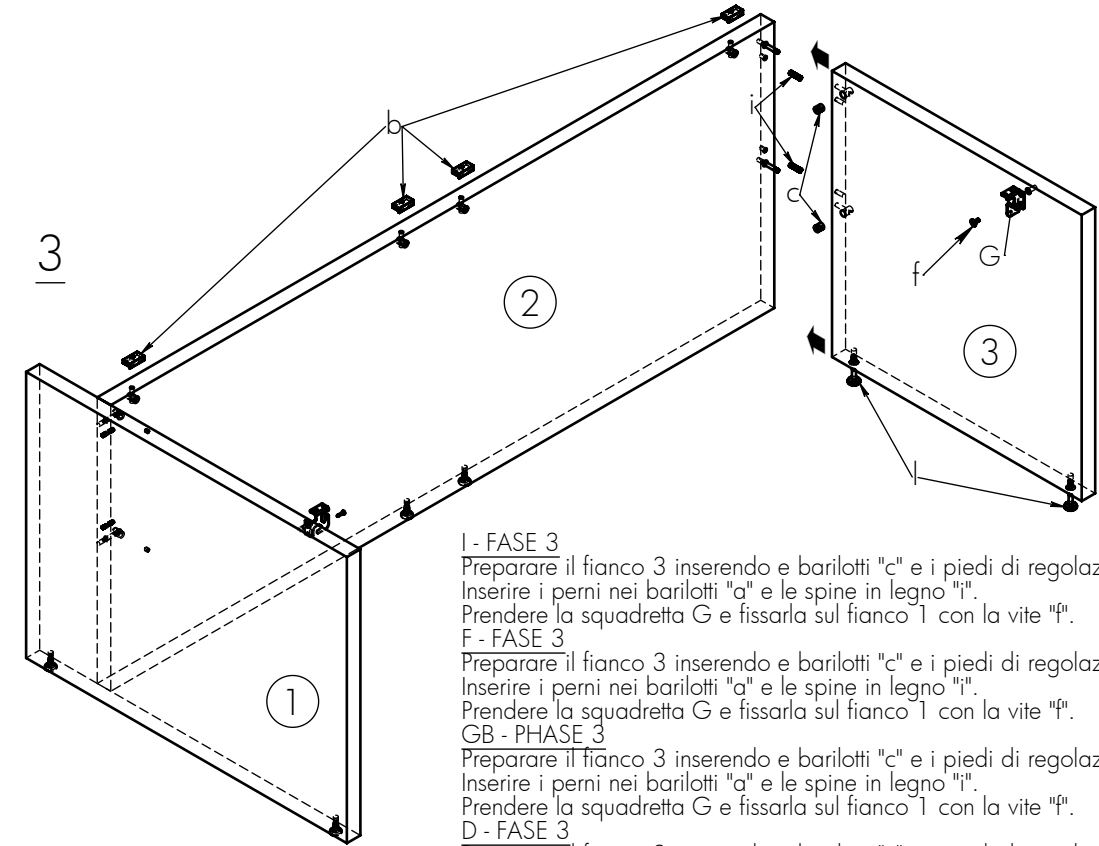
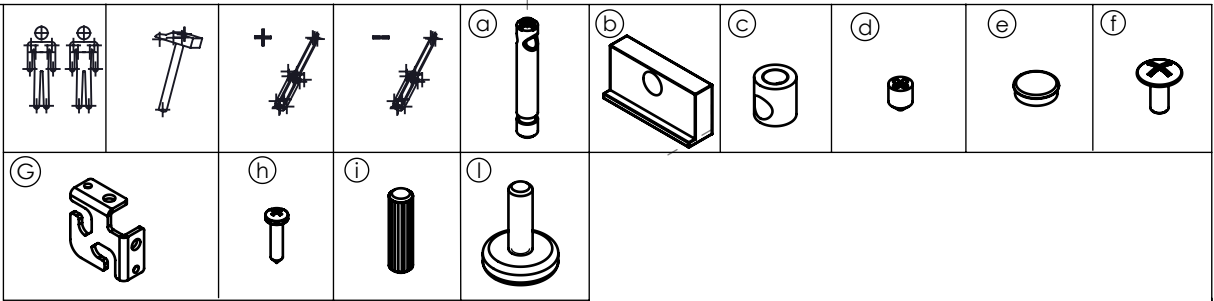
Lithos	Schema di montaggio scrivania monolite sx	Schema	D28SM002
		Tavola	1/2
		Data emis.	25/06/2012
		Rev.	0
		Data rev.	



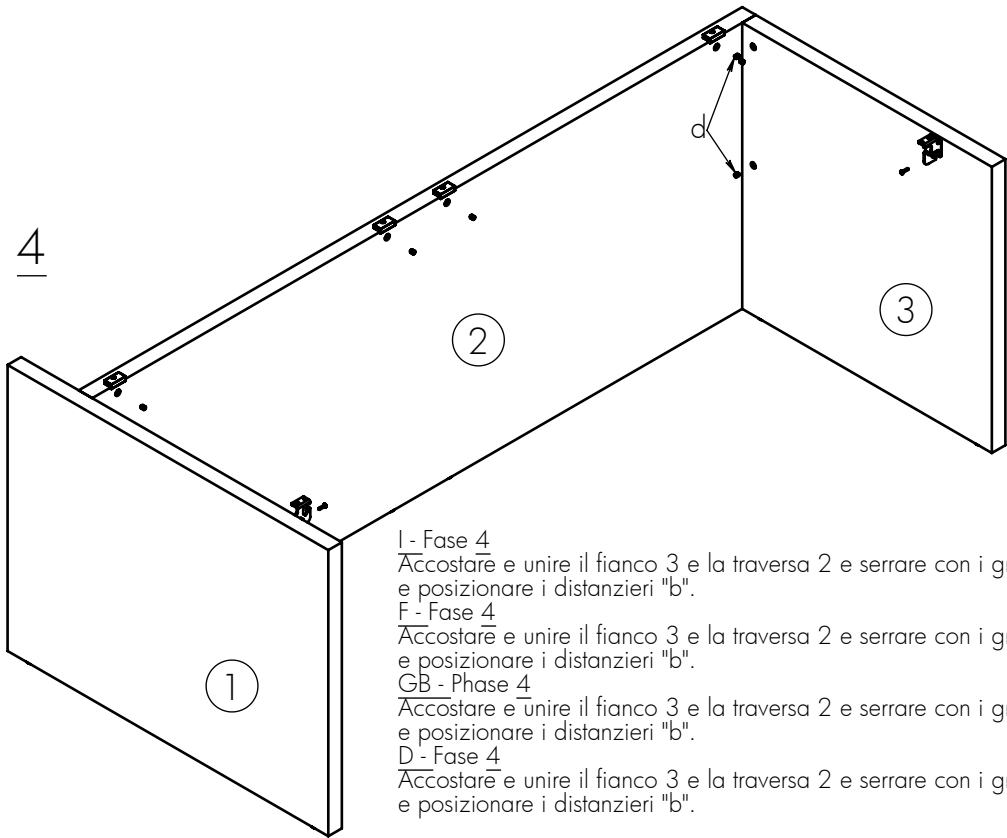
I - FASE 1: Istruzioni di montaggio scrivania con piano a terra:
Si consiglia la presenza di 2 persone per il montaggio.
Preparare il fianco 1 avvitando i perni "a" e i piedi di regolazione "l".
Preparare la traversa 2 inserendo i barilotti "c". Inserire i perni nei barilotti e le spine in legno "i".
Prendere la squadretta G e fissarla sul fianco 1 con la vite "f". Inserire i piedi di regolazione "l".
F - FASE Istruzioni di montaggio scrivania con piano a terra::
Si consiglia la presenza di 2 persone per il montaggio.
Preparare il fianco 1 avvitando i perni "a" e i piedi di regolazione "l".
Preparare la traversa 2 inserendo i barilotti "c". Inserire i perni nei barilotti e le spine in legno "i".
Prendere la squadretta G e fissarla sul fianco 1 con la vite "f". Inserire i piedi di regolazione "l".
GB - PHASE 1: Istruzioni di montaggio scrivania con piano a terra:
Si consiglia la presenza di 2 persone per il montaggio.
Preparare il fianco 1 avvitando i perni "a" e i piedi di regolazione "l".
Preparare la traversa 2 inserendo i barilotti "c". Inserire i perni nei barilotti e le spine in legno "i".
Prendere la squadretta G e fissarla sul fianco 1 con la vite "f". Inserire i piedi di regolazione "l".
D - FASE1: Istruzioni di montaggio scrivania con piano a terra::
Si consiglia la presenza di 2 persone per il montaggio.
Preparare il fianco 1 avvitando i perni "a" e i piedi di regolazione "l".
Preparare la traversa 2 inserendo i barilotti "c". Inserire i perni nei barilotti e le spine in legno "i".
Prendere la squadretta G e fissarla sul fianco 1 con la vite "f". Inserire i piedi di regolazione "l".



I - Fase 2
Accostare e unire il fianco 1 e la traversa 2 e serrare con i grani "d".
F - Fase 2
Accostare e unire il fianco 1 e la traversa 2 e serrare con i grani "d".
GB - Phase 2
Accostare e unire il fianco 1 e la traversa 2 e serrare con i grani "d".
D - Fase 2
Accostare e unire il fianco 1 e la traversa 2 e serrare con i grani "d".

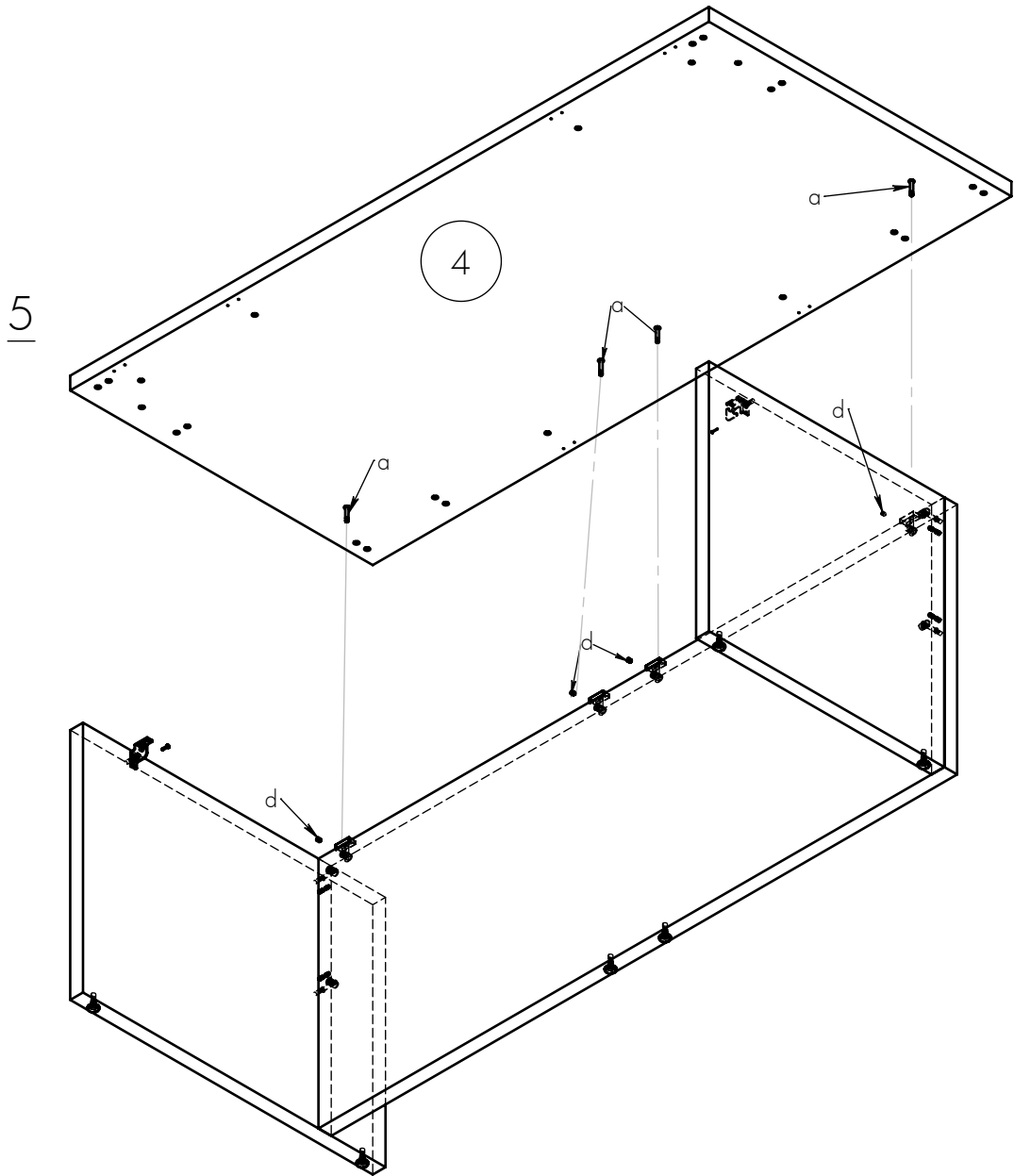
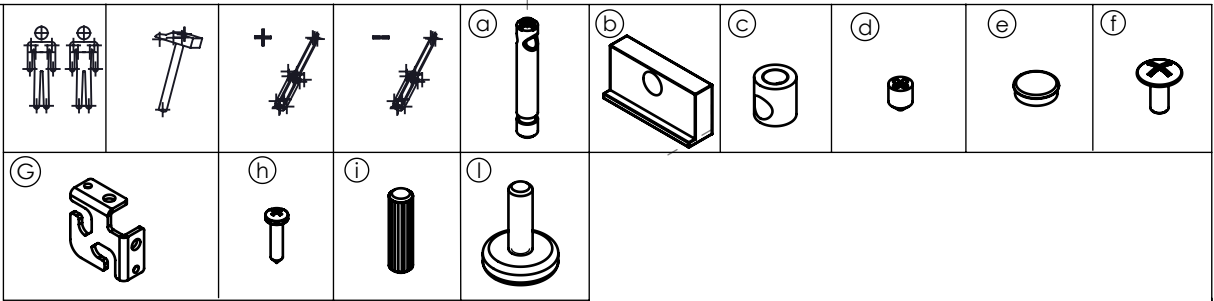


I - FASE 3
Preparare il fianco 3 inserendo e barilotti "c" e i piedi di regolazione "l".
Inserire i perni nei barilotti "a" e le spine in legno "i".
Prendere la squadretta G e fissarla sul fianco 1 con la vite "f".
F - FASE 3
Preparare il fianco 3 inserendo e barilotti "c" e i piedi di regolazione "l".
Inserire i perni nei barilotti "a" e le spine in legno "i".
Prendere la squadretta G e fissarla sul fianco 1 con la vite "f".
GB - PHASE 3
Preparare il fianco 3 inserendo e barilotti "c" e i piedi di regolazione "l".
Inserire i perni nei barilotti "a" e le spine in legno "i".
Prendere la squadretta G e fissarla sul fianco 1 con la vite "f".
D - FASE 3
Preparare il fianco 3 inserendo e barilotti "c" e i piedi di regolazione "l".
Inserire i perni nei barilotti "a" e le spine in legno "i".
Prendere la squadretta G e fissarla sul fianco 1 con la vite "f".



I - Fase 4
Accostare e unire il fianco 3 e la traversa 2 e serrare con i grani "d" e posizionare i distanzieri "b".
F - Fase 4
Accostare e unire il fianco 3 e la traversa 2 e serrare con i grani "d" e posizionare i distanzieri "b".
GB - Phase 4
Accostare e unire il fianco 3 e la traversa 2 e serrare con i grani "d" e posizionare i distanzieri "b".
D - Fase 4
Accostare e unire il fianco 3 e la traversa 2 e serrare con i grani "d" e posizionare i distanzieri "b".

Lithos	Schema di montaggio scrivania monolite sx	Schema	D28SM002
		Tavola	2/2
		Data emis.	25/06/2012
		Rev.	0
		Data rev.	

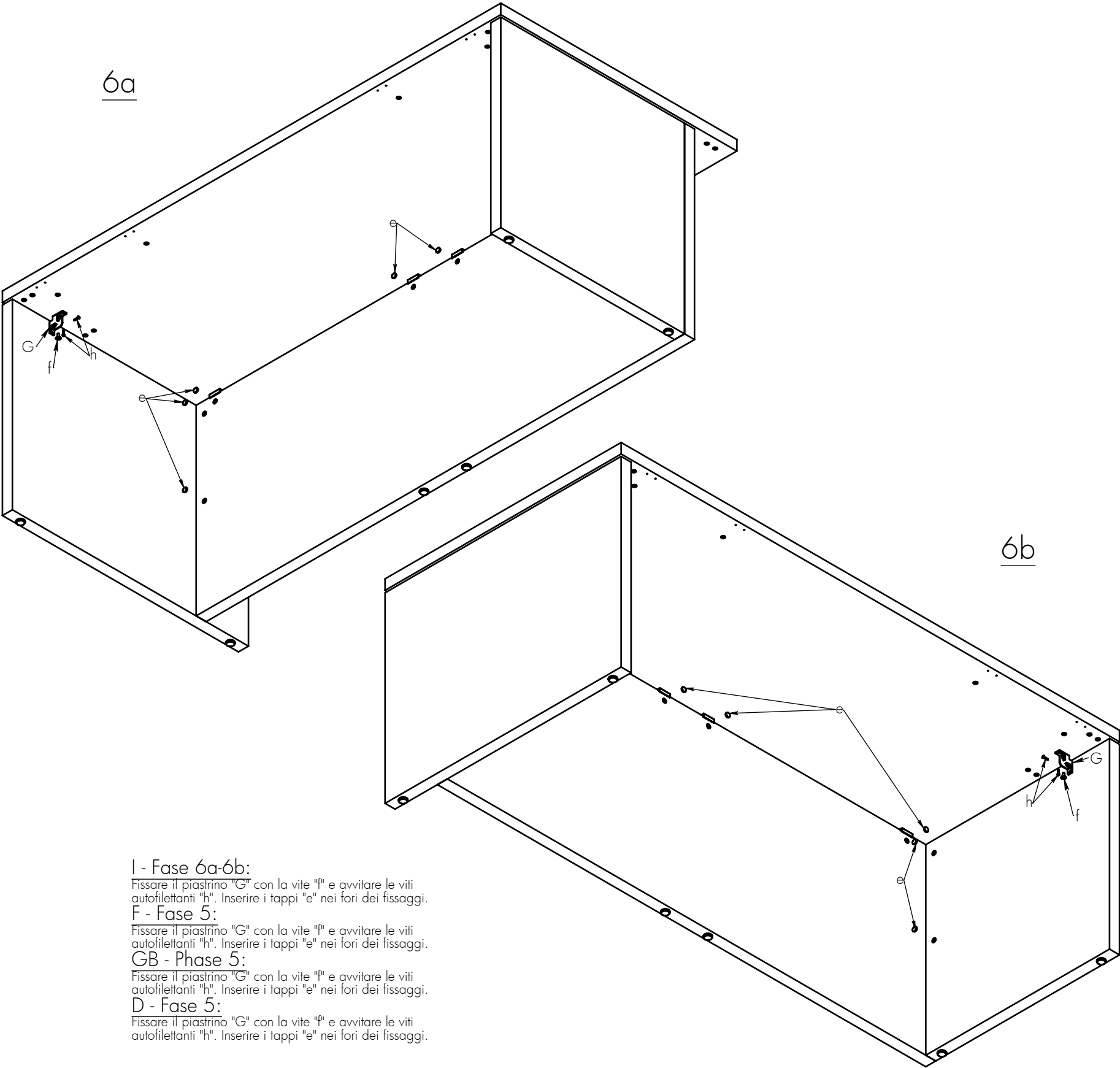


I - Fase 5:
Attrezzare il piano 4 scrivania avvitando i perni "a"
e inserirli nei fori della traversa 2 facendo attenzione che
i distanzieri "b" siano in posizione.
Serrare con il grano "d"

F - Fase 5:
Attrezzare il piano scrivania avvitando i perni "a"
e inserirli nei fori della traversa 2 facendo attenzione che
i distanzieri "b" siano in posizione.
Serrare con il grano "d"

GB - Phase 5:
Attrezzare il piano scrivania avvitando i perni "a"
e inserirli nei fori della traversa 2 facendo attenzione che
i distanzieri "b" siano in posizione.
Serrare con il grano "d"

D - Fase 5:
Attrezzare il piano scrivania avvitando i perni "a"
e inserirli nei fori della traversa 2 facendo attenzione che
i distanzieri "b" siano in posizione.
Serrare con il grano "d"



I - Fase 6a-6b:
Fissare il piastrino "G" con la vite "f" e avvitare le viti
autofilettanti "h". Inserire i tappi "e" nei fori dei fissaggi.

F - Fase 5:
Fissare il piastrino "G" con la vite "f" e avvitare le viti
autofilettanti "h". Inserire i tappi "e" nei fori dei fissaggi.

GB - Phase 5:
Fissare il piastrino "G" con la vite "f" e avvitare le viti
autofilettanti "h". Inserire i tappi "e" nei fori dei fissaggi.

D - Fase 5:
Fissare il piastrino "G" con la vite "f" e avvitare le viti
autofilettanti "h". Inserire i tappi "e" nei fori dei fissaggi.